

KOLBUSZOWA

Adres: 36-110 Kolbuszowa, ul. Janka Bytnara

Data powołania: 15.11.1994 r.

Maksymalna liczba członków: 46

Aktualna liczba członków (kwiecień 2005 r.): 24

Pierwotny skład Zarządu (z pierwszą siedzibą przy ul. Obrońców Pokoju 20):

prezes: **Jan Szadkowski**

sekretarz: **Józef Jadach**

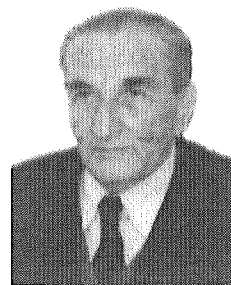
skarbnik: **Anna Ryzek**

Aktualny skład Zarządu (kwiecień 2005 r.):

prezes: **Franciszek Śnieżek** – ur. 3.03.1920 r. w Niewiarowie, pow. bocheński, woj. krakowskie, aresztowany i deportowany w listopadzie 1944 r. do łagrów w Stalinogorsku, obw. tulski. Do Polski wrócił w październiku 1945 r.

członkowie: **Mieczysław Godlewski** – ur. 6.06.1923 r. w Kolbuszowej, woj. lwowskie, aresztowany i deportowany w listopadzie 1944 r. do łagrów Borowicze w obw. nowogrodzkim. Do Polski wrócił w lutym 1946 r.,

Jan Szadkowski – ur. 21.02.1932 r. w Konopnicy, pow. zborowski, woj. tarnopolskie, deportowany 10.02.1940 r. do Szor-Din w Komi ASRR, rej. priluski. Do Polski wrócił w czerwcu 1946 r.



Zarząd Koła: od lewej: Śnieżek Franciszek – prezes, Godlewski Mieczysław – członek zarządu, Szadkowski Jan – członek zarządu

Rejon działania Koła: Kolbuszowa i powiat kolbuszowski.

Znaki pamięci powstałe staraniem Koła

Lp.	Określenie znaku pamięci	Data powstania	Miejsce w Księdze
1	Pomnik przy kościele pw. Św. Brata Alberta w Kolbuszowej	17.09.1998	I. str. 463

INNE DANE O DZIAŁALNOŚCI KOŁA

KONTAKTY ZE ŚRODOWISKIEM. Koło zostało zorganizowane głównie przez działaczy Koła Światowego Związku Żołnierzy Armii Krajowej, którzy byli aresztowani i zesłani do łagrów w Stalinogorsku i Borowiczach. Toteż istnieje bardzo ścisła współpraca obu Kół podczas organizowania obchodów uroczystości państwowych, religijnych i związkowych.

• Mimo tak małej liczebności członków Koło zdobyło się na sfinansowanie postawienia pomnika upamiętniającego zesłańców Sybiru.

KONTAKTY Z MODZIEŻĄ. Sybiracy starają się zaznaczyć swój udział w odkłamywaniu historii II wojny światowej i przekazywać prawdę o zesłaniach na Sybir z lat 1939–1956 przez prelekcje wygłaszane w szkołach. W spotkaniach z młodzieżą biorą udział Mieczysław Godlewski i Jan Szadkowski, odwiedzając Liceum w Kolbuszowej, Szkołę Podstawową i Gimnazjum w Lipnicy oraz Szkoły Podstawowe w Kopciach, Przedborzu i Weryni.